

Cannabis Per Humanus

aneb laskavé konopí v Čechách i na Moravě

Právě se jste do ruky dostali dárek – několik malinkatých hnědých oříšků. Když je vložíte do Země, přidáte Vodu, necháte na ně svítit hodně Ohně, proudit dostatek Vzduchu, tak vám vyroste pěkný stromek a na něm velmi dobré plody. A pokud do celého procesu vmísíte také hodně Lásky, tak určitě tolik a pravděpodobně i víc jí pak zase dostanete zpátky. :-) Věříte, nevěříte?

text a foto:
MUDr. Jana Budařová

Pojďme všichni společně udělat takový nevelký, ale myslím velmi zajímavý pokus. Každý z vás se nyní může zúčastnit soutěže o dárek v hodnotě 3699 korun českých. Podle přiloženého návodu nechte dozrát alespoň jednu samičí rostlinku (se semínky nebo bez) a celý proces zdokumentujte alespoň 9 fotografiemi. Z těchto obrázků vytvoříte jeden velký a například ve formátu JPG nebo PDF jej odešlete na adresu finola@email.cz. A protože bych ráda, aby mohl soutěžit opravdu každý, tak pokud nemáte chytrý telefon, fotoaparát, počítač, scanner nebo e-mail, můžete poslat jakýkoliv obrázek vaší rostlinky (kreselný, malovaný, psaný) na adresu redakce, na obálku prosím napište heslo FINOLA. Uzávěrka je 15. 10. 2015. Tým Nové Regeny pak vybere ten nej-lásky-plnější a výherce získá výše zmíněný dárek, který mu bude předán osobně šéfredaktorkou Pavlou a Konopnou doktorkou někde blízko Srdci Evropy ☺. Pro inspiraci jsem udělala malou fotokoláž ze svého políčka. Už se těšíme se na ty vaše.

Cannabis Sativa L., speciés Finola

Toto osivo je ve shodě s předpisy EU a zákonem č. 167/1998 Sb. pro legální odrůdy a legální výsev konopí setého. Jedná se o odrůdu Finola dodanou z Ka-



nady. Osvědčení o původu osiva dokládá přiložená kopie návěsky obalu, která uvádí veškeré informace o šarži, odrůdě a dodavateli osiva. Tuto návěsku dobře uschovejte, můžete ji z časopisu také vystříhnout a nalepit na květináč, vyvěsit na plotě u zahrádky, případně zavěsit přímo na samostatně rostoucí amazony. Vše dokumentujte!

25kg pytel byl objednan již v prosinci u oficiálního dodavatele osiv – Agritec Šumperk. Z Kanady až do redakce byl dopraven během jara a následně roz-

dělen všem čtenářům tohoto prázdninového čísla. Proto nyní můžete držet v ruce pár desítek semínek s velkým potenciálem. Tato jedinečná odrůda má samonakvétací vlastnost, tedy vyroste a uzraje rychle, řekněme, během 90–108 dnů budete mít hotovou úrodu.

Takže pokud právě nyní (nebo během pár dní) semínka zasadíte, tak jistě splníte základní podmínku soutěže a můžete pak s radostí celý proces sledovat a zaznamenat. Pro vaši inspiraci, kromě domácích

květináčů a zahrad se nebojte semínka vložit do půdy prakticky kdekoliv: na lesní mýtinu, do koruny lípy, na ostrov uprostřed řeky, do zaneseného okapu, do květináče u vašeho zubaře, veterináře, psychiatra nebo třeba na úřadu práce ☺. Myslím, že státní úřady a instituce budou mít v soutěži speciální kategorii a ještě jednu cenu navíc. Zde ale prosím nezapomínejte, že naším hlavním soutěžním kritériem je Lásky, tedy veškeré své chování provádějte mírumilovně a přátelsky, tímto zcela zákonným konáním rozšíříte nesmírně důležitou osvětu.

A nyní již ke slibovanému postupu. Semínka můžete před vložením do půdy nechat i 24 hodin máčet. Můžete je také jen na chvíli poválet na jazyku. Potom je umístíte půl až jeden palec hluboko do úrodného substrátu, bohatého na organické složky a živiny. Univerzální substrát, který seženete v zahradnictví, je dostačující. Během 2–4 dnů budou semínka klíčit. Tento proces můžete velmi pečlivě ohlídat tím, že je necháte klíčit doma, na vatičce, pod přiklopenou miskou pro udržení vlhkosti. Následně ovšem musíte naklíčená semínka s velkou jemností přendat do substrátu, nejlépe vzniklým klíčkem dolů k zemi. Nebo můžete proces klíčení provést v jednotlivých kelímčích od jogurtu a hlídat dostatečné zvlhčení substrátu, neměl by být ani úplně mokrý, ani úplně suchý, výborně se hodí například jemný rozprašovač. Pokud semínka vložíte přímo do půdy, kde chcete následně rostlinky pěstovat, je praktické místo, kde semínko je, přiklopit velkou zavařovací sklenicí, čímž vytvoříte semínku skleníkové mikroklima a zároveň dobrou ochranu před slimáky. Do týdne by ze země měly vykouknout zárodečné zelené lístky, i když z mojí zkušenosti se některá semínka zdržela v naklíčení klidně i týden a nad hlinu vylezla po 14 dnech. Nejrychlejší budou mít po druhém týdnu i 3 patra pravých listů. Po měsíci byste měli začít rozeznávat první kvítky, hlavně u samčích rostlin, které by pak během dalších týdnů rozkvétaly a prašily pyl. Těmto

rostlinkám poděkujte a vytrhněte je i s kořeny. Listy i květy přidejte do salátu, polévky nebo sekané, nebo si je usušte na čaj.

Další možnost, jak využít samečky a jejich pyl, je pro křížení nových odrůd. Nechte nejhezčího a nejsilnějšího samce růst, ale kolem rostlinky, nebo alespoň kolem samotného květenství zavažte igelitový pytlík tak, aby se pyl nerozprášíl do širokého okolí, ale zůstane zachycený v sáčku. Pokud budete na zahrádce pěstovat i jiné rostlinky, můžete některé z jejich květů tímto pylem štetkem poprášit. Výsledkem by mohl být kříženec s vlastnostmi obou rostlin, tedy například samonakvétací indika.

Ve druhém měsíci rostliny velmi rychle porostou, třeba i 5 centimetrů za den a postupně se ukáží první bílé pestíčky samiček. V tomto období obírejte největší listy a energie tak bude směřována hlavně do květů. Od konce druhého měsíce začnou rostlinky krásně vonět, v tu chvíli začíná ve velkém vznikat pryskyřice plná terpenů. Rostlinku často hladěte a vůni s láskou vdechujte. Zdravotní účinky této inhalace jsou například utlumení zánětu a posílení imunity v boji proti patogenům nebo taky rozjasnění mysli a zlepšení dechu.

Ve třetím měsíci už klidně můžete sklízet. Ve chvíli, kdy v květech nejsou semínka, která by ubírala množství pryskyřice, se její objem postupně a pomalu zvyšuje, ale také se s časem mění jeho chemické složení. V těchto rostlinách je vždy obsaženo hlavně CBD, a to nejdříve ve formě CBDA, a s postupem zrání se (částečně i na úkor CBD) zvyšuje procento THCA a THC. 2 a půl měsíce staré rostlinky

lze tedy výborně využít nejlépe v syrové formě, kdy do těla dostanete velké množství kanabinoidních kyselin s antibiotickým účinkem.

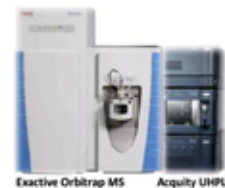
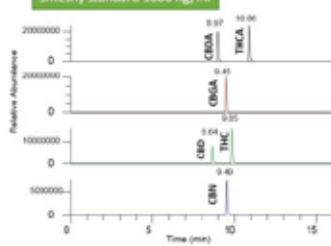
Po třech měsících bude většina pestíků zbarvena do oranžova a rostlina je tak zralá ke sklizni. Sklízíte rukama, nožem či nůžkami, lépe při úplňku a po uschnutí ranní rosy, na rtech samozřejmě mantru, modlitbu, nebo prostě „děkuji“. Sušte na dobře větraném, chladném a spíše tmavším místě a dále zase s láskou zpracovávajíte, podle již dříve publikovaných receptů, které najdete na webu.

Konkrétní příklad pěstování stejné odrůdy v roce 2014

Kdesi ve středních Čechách, nedaleko hory Blaník, bylo začátkem června oseto území o velikosti asi 3×3 metry, cca půl kila osiva. Doba růstu 63–90 dní. Výška rostlin 15 cm (v podrostu) až přes 150 cm. Úroda celkem asi 2,5 kila sušeného materiálu (květ, stonek, menší lístečky, většinou nezralá semínka). Z jednoho kila, které bylo rozdrčeno a prolito lékařským benzínem, vzniklo celkem asi 47 gramů extra-

Analýza kanabinoidů: UHPLC-MS

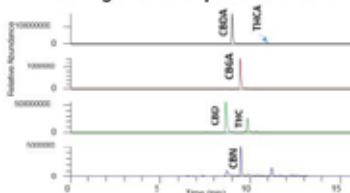
Smíšený standard 1000 ng/ml



- Kolona: Kinetex C₁₈, 100 × 2,1 mm; 1,7 μm
- Mobilní fáze: (A) 5 mM HCOONH₄ + 0,1 % HCOOH ve vodě (B) 5 mM HCOONH₄ + 0,1 % HCOOH v MeOH
- Ionizace: ESI±
- Identifikace analytů na základě jejich přesných hmot a retenčních časů shodných se standardy

Analýza vzorků pryskyřic

50 mg vzorku rozpuštěno v 25 ml EtOH a 10x naředěno



LN55: Finola



Vysoká škola chemicko-technologická v Praze
Ústav analýzy potravin a výživy
Technická 5, 166 28 Praha 6

PROTOKOL O ZKOUŠCE Č. LN 55/15

Zákazník: MUDr. Jana Budařová
Datum příjmu zkušebních vzorků: 27. 5. 2015
Označení vzorků zákazníkem: pryskyřice F – Finola
Objednávka: ze dne 25. 5. 2015

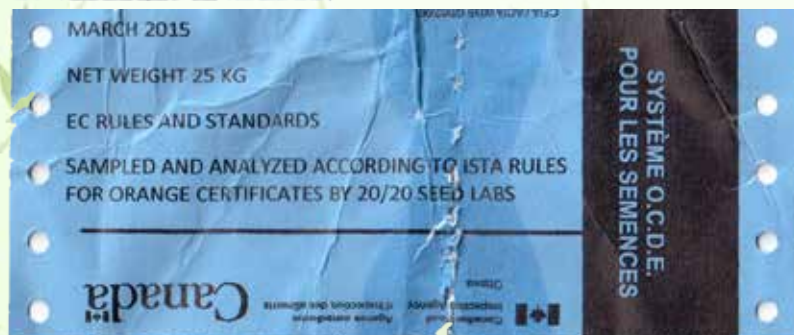
Kód vzorku v laboratoři: LN 55/15
Předmět zkoušení - popis: konopná pryskyřice, cca 1 g
Datum provedení zkoušek: 28. 5. 2015 – 2. 6. 2015
Použití zkušební metody: LC-MS

Výsledky zkoušky:

Analyt	Koncentrace mg/kg vzorku	Nejistota mg/kg vzorku	Zkušební metoda
CBD (cannabidiol)	435376	-	LC-MS
THC (delta-9-tetrahydrocannabinol)	70238	-	LC-MS
THCA (tetrahydrocannabinolic acid)	92	-	LC-MS
CBN (cannabinol)	1574	-	LC-MS
CBDA (cannabidiolic acid)	33037	-	LC-MS
CBGA (cannabigerolic acid)	416	-	LC-MS

* analyt nebyl na úrovni uvedené meze stanovitelnosti (LOQ) detekován





hované pryskyřice, tedy 33 mililitrů vaské, tmavě jantarové hnědé lepkavé hmoty (viz foto). Výsledky analýzy, zadané na VŠCHT jsou tyto: THC 7 %, CBD 43,5 %, CBDA 3,3 % a ostatní kanabinoidy.

Pro srovnání a představu, pokud bychom vzali kilo „marihuanových“ palic nějaké silné indické odrůdy s vysokou produkcí pryskyřice a provedli stejný proces extrakce, získali bychom třeba až 150 nebo 200 gramů čisté konopné pryskyřice s mnohem větším procentuálním zastoupením THC (např 65 %). Množ-

tem silné indické odrůdy, kde 100 gramů květu z uvedeného příkladu bude obsahovat až 13 gramů (%) THC.

Odrůda Finola je konopí seté a vzhledem, chutí i vůni také vykazuje spíše známky tohoto druhu. Má štíhlé dlouhé čepele listků a její vůně je lehce ostře kořeněná. Proto od ní neočekávejte vlastnosti, které mívají indické odrůdy. Pokud si budete její květy přisypávat do jídla nebo do koláčů, dávku samozřejmě zvyšujte pozvolna a postupně a sledujte její účinky

ství samotné pryskyřice je tedy u Finoly 3–4× menší.

Pokud bych provedla ještě další přepočítání, pro úplné vyjasnění:

100 gramů květů Finoly nakonec obsahuje celkem 2 gramy CBD, 0,3 gramy THC a 0,15 gramů CBDA, tato čísla udávají procentuální zastoupení těchto látek v sušeném květu a tady vidíte, že THC je hezky na stanovené hranici 0,3 %.

A srovnání s kvě-

tem svůj organismus. Může samozřejmě navodit celkovou relaxaci způsobenou účinky CBD i THC, ale u citlivých jedinců by svým účinkem mohla bránit usnutí a klidnému spánku. V takovém případě by bylo lepší ji užívat během dne. Z této odrůdy můžete velmi dobře vyrobit jakékoliv mazání, výluhy v alkoholu nebo tučích, můžete si také vyrobit čípky. Platí zde stejná obecná pravidla jako při zacházení s jakoukoliv jinou léčivou konopnou pryskyřicí.

Nebojte se experimentovat. Úplně nejdůležitějším záměrem tohoto semínkového dárku je to, aby se nám v české zemi tak nějak rozzelenalo.

S Láskou. Jedině ;-)



MUDr. Jana Budařová

Vystudovala fakultu všeobecného lékařství v pražském Motole a potom 4 roky pracovala jako sekundární lékařka na dětské a dospělé psychiatrii v brněnských nemocnicích. V průběhu studií i lékařské praxe si zřetelně uvědomovala, že farmaceutické léky jsou pouze nedokonalým a povrchním řešením nemoci. Poté, co systém západní medicíny dobrovolně opustila, se setkala s informacemi o léčivém potenciálu konopí. Od té doby předává získané informace formou přednášek a individuálního poradenství, v současnosti je na mateřské dovolené a již nepřijímá nové konzultační případy.
www.janabudarova.cz
www.konopnadoktorka.cz

▼ INZERCE

ČR: 69 Kč | Předplatné: 42 Kč | SK: 3,50 € | Předplatné SK: 2,10 € | www.magazin-legalizace.cz

Magazín, který vám rozšíří zorničky
Legalizace[®]

69
Kč

Co všechno se dá léčit pomocí drog, se dozvíte v magazínu Legalizace

Novinky, odborné studie, návody na léčebné preparáty, příběhy pacientů, rady lékařů a další informace ze světa léčby konopím.

ELEKTRONICKÉ PŘEDPLATNÉ ZDARMA*

Magazín koupíte v síti trafik po celé České republice a na Slovensku nebo si ho můžete předplatit na www.magazin-legalizace.cz

* Objednejte si libovolné předplatné tištěného magazínu a získáte elektronické předplatné zdarma. Digitální distribuci zajišťuje Publero.com.

Publero.com